

Erdgeschoss

Große Variante

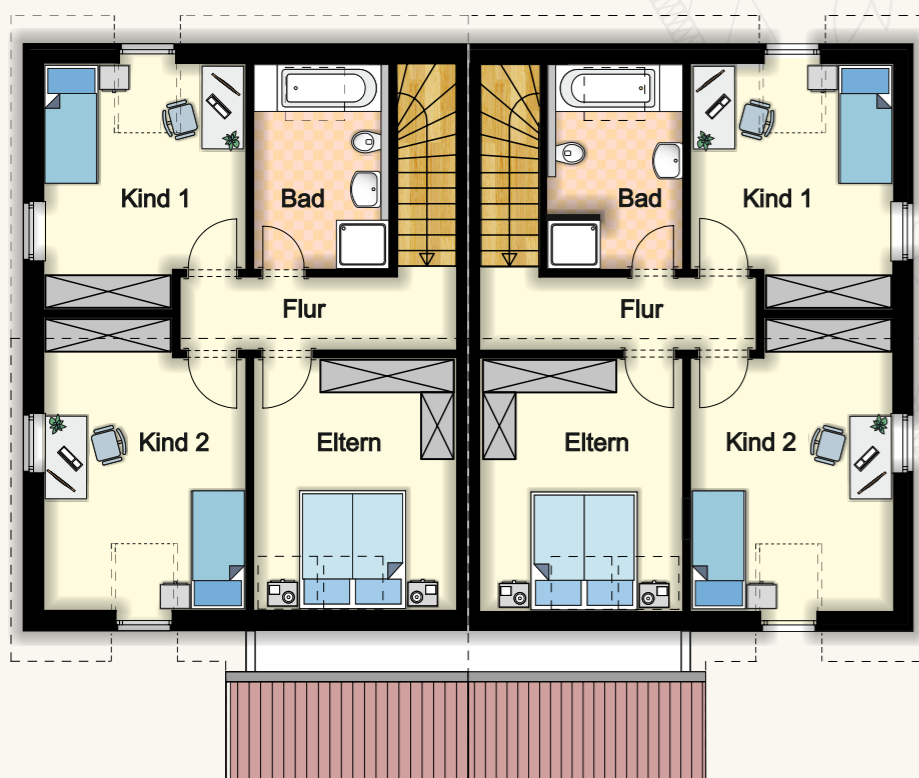
Diele	9,52 m ²
HWR	6,98 m ²
Küche	12,47 m ²
WC	2,19 m ²
Wohnzimmer	45,97 m ²
Summe EG	77,13 m²

Kleine Variante

Diele	10,96 m ²
HWR	4,78 m ²
Küche	11,28 m ²
WC	2,19 m ²
Wohnzimmer	39,90 m ²
Summe EG	69,11 m²



Hier schaut man zweimal hin.



Obergeschoss

Große Variante

Bad	10,21 m ²
Eltern	18,35 m ²
Flur	9,54 m ²
Kind 1	13,98 m ²
Kind 2	18,10 m ²
Summe OG	70,18 m²

Kleine Variante

Bad	7,52 m ²
Eltern	15,48 m ²
Flur	8,46 m ²
Kind 1	12,61 m ²
Kind 2	16,23 m ²
Summe OG	60,30 m²

Große Variante

Gesamtsumme	147,31 m²
--------------------	-----------------------------

Kleine Variante

Gesamtsumme	129,41 m²
--------------------	-----------------------------

- massive Bauweise
- Energieeffizienzhaus
- Baugenehmigungsverfahren
- Bauzeitgarantie
- Kostenübernahme einer Bauherrenhaftpflicht- und Bauleistungsversicherung
- komplette Baustelleneinrichtung
- intensive Bau / Kundenbetreuung
- Gewährleistung nach BGB / 5 Jahre

