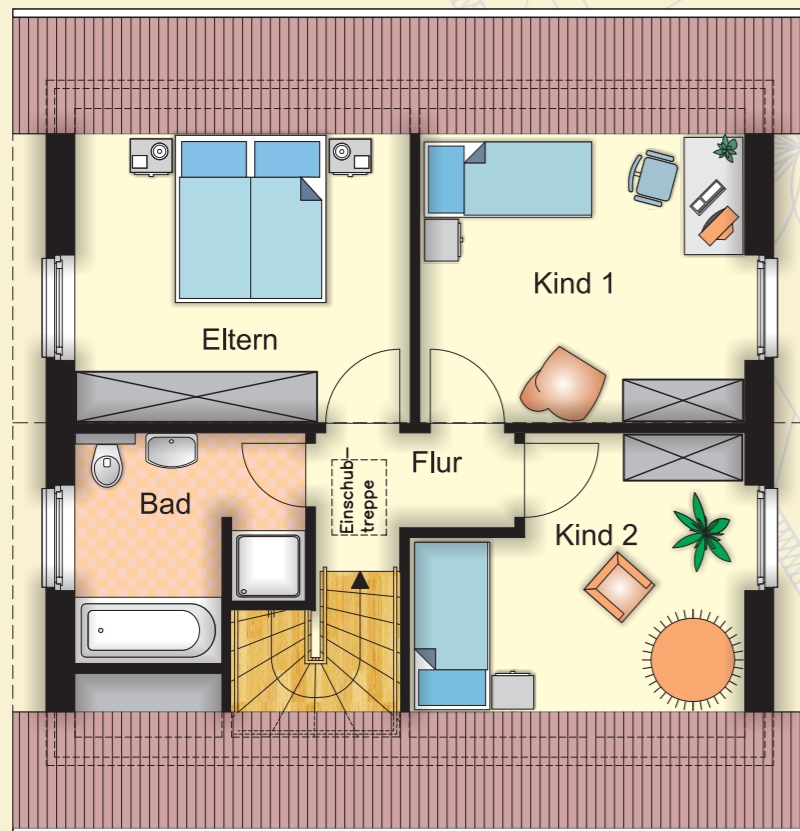




Erdgeschoss

Diele	10,31 m ²
Garderobe	1,64 m ²
HWR	5,36 m ²
Küche	12,23 m ²
WC	2,01 m ²
Wohnzimmer	24,49 m ²
Summe EG	56,04 m²

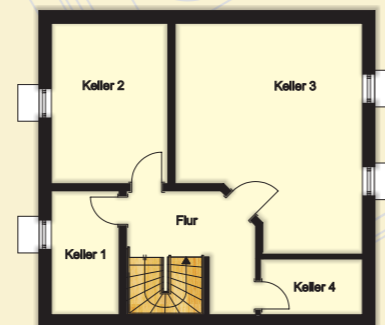


Obergeschoss

Bad	6,61 m ²
Eltern	14,85 m ²
Flur	6,53 m ²
Kind 1	14,38 m ²
Kind 2	12,56 m ²
Summe OG	54,93 m²

Gesamtsumme 110,97 m²

Kellergeschoß optional



Wohnvergnügen für die ganze Familie.

Qualität im Vergleich:

- massive Bauweise
- Baugenehmigungsverfahren
- Bauzeitgarantie
- Kostenübernahme einer Bauherrenhaftpflicht- und Bauwesenversicherung
- komplette Baustelleneinrichtung
- intensive Bau/Kundenbetreuung
- Gewährleistung nach BGB / 5 Jahre

